

# *Скоро в школу*



# Режим работы образовательного учреждения

1. Пропускной режим
2. Режим работы гимназии
3. Питание **Поставщик Сервисная компания ИНКОС**  
**директор Ермолин Алексей Петрович**
4. Медицинское обслуживание БУЗОО «ГП №11»

Предоставить медицинскую карту с отметкой заведующей

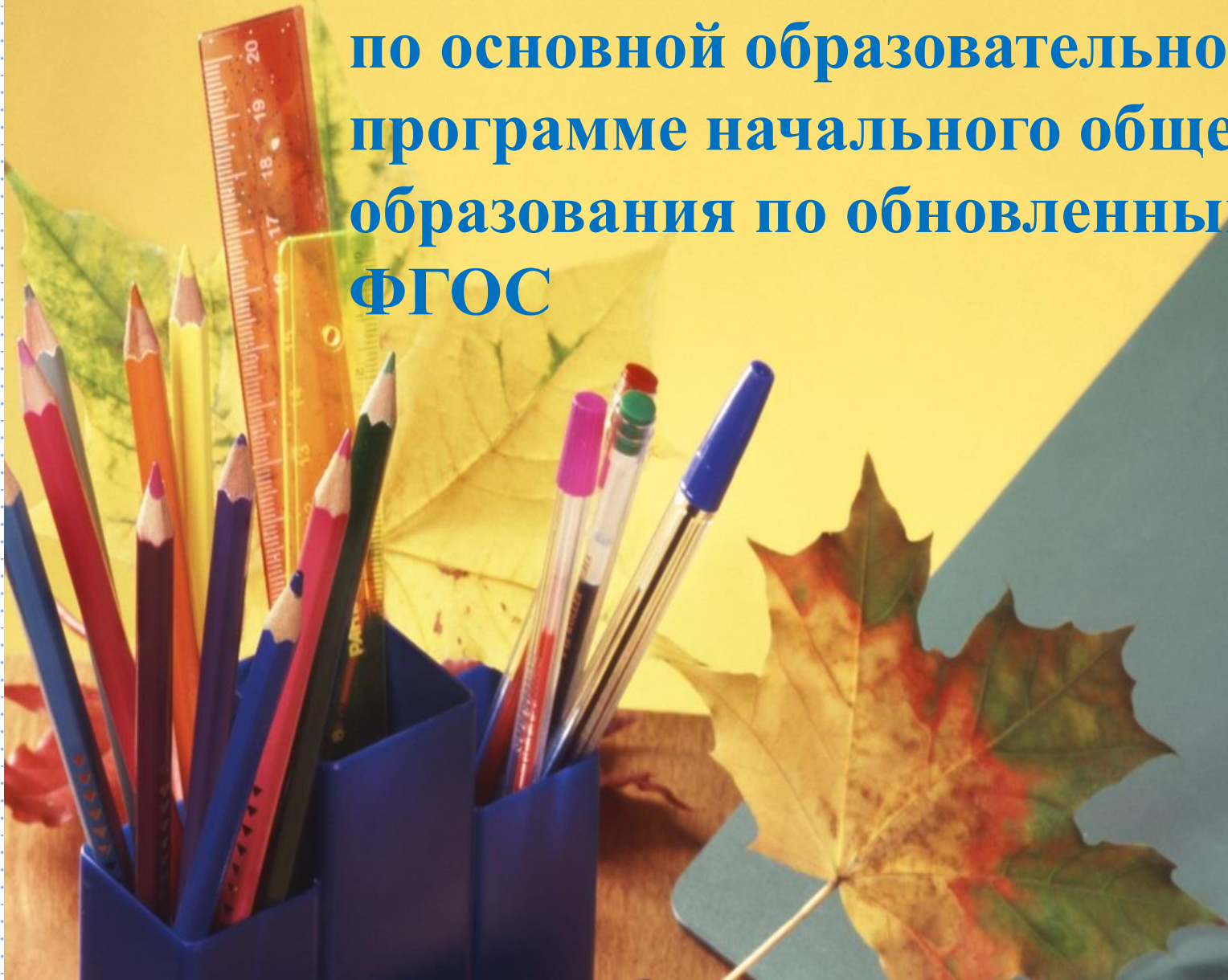
ДШО о допуске в ОО, Форма 63 о прививках

Полис ОМС, свидетельство о рождении, СНИЛС (копии)

Режим работы медицинского кабинета с **01.07.24 по 15.07.24**

**Вторник, четверг с 09-00 до 13-00**

**Обучение будет осуществляться  
по основной образовательной  
программе начального общего  
образования по обновленным  
ФГОС**



# Особенности обновленных ФГОС

1. Четко разделены планируемые результаты по классам
2. Вводится курс Функциональная грамотность (читательская, математическая, финансовая и т.д.)
3. Синхронизируется содержание образования независимо от места обучения
4. Конкретизируются критерии оценок результатов учебной деятельности
5. Синхронизируются программы воспитания и образования



# Особенности обновленных ФГОС

- Единые образовательные программы на территории РФ
- Учебники. ЭОР, ЦОР. Прописи по русскому языку и математике.
- Электронный документооборот:  
ЕИС «Дневник. ру»

Дополнительное образование: «Капель»,  
«Сибирочка», лыжные гонки, кикбоксинг,  
КВН, плавание, «Времена года» и т.д.

ЕИС «Навигатор»

# Требования к школьным ранцам

- Вес ранца не должен превышать **700 г**.
- Конструкция ранца должна обеспечивать устойчивую его форму.
- Спинка ранца должна быть полужесткой и сохранять свою форму.
- Предпочтение следует отдавать ранцам, спинка которых имеет специальные массажные профили.



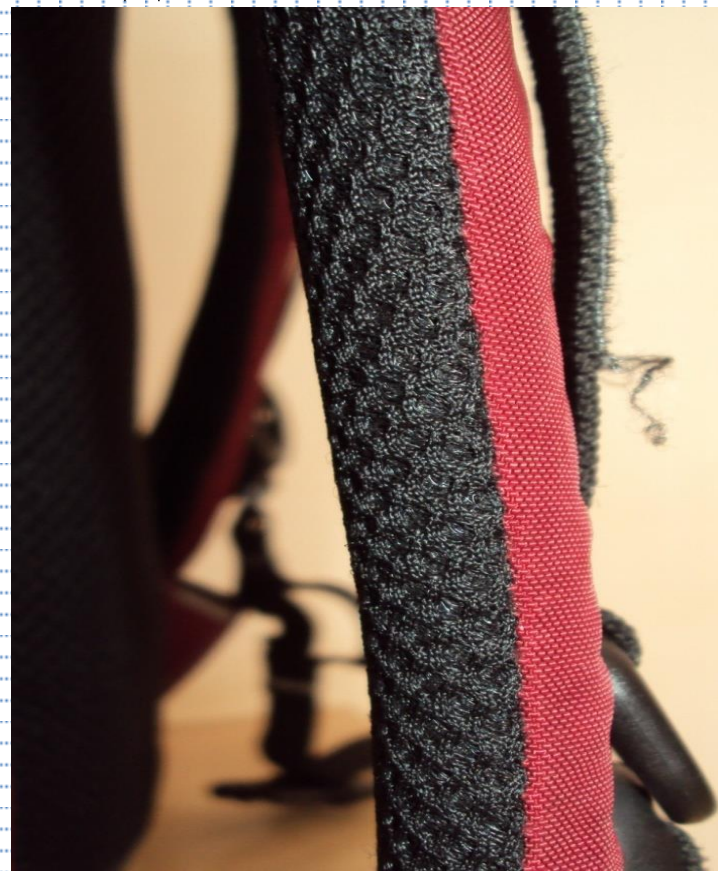
Ширина плечевого ремня в верхнем отрезке на протяжении **400-450 мм** должна быть не менее **35-40 мм**; материал, из которого изготовлены плечевые ремни, должен быть эластичным; при использовании жесткого материала необходимы специальные накладки.

**Ширина плечевого ремня должна быть не менее 35-40 мм; необходимы специальные накладки.**

Имеются  
специальные  
накладки.



Не имеется  
специальных  
накладок.





# Требования к школьным ранцам

- Высота передней стенки ранца должна составлять 220-260 мм.
- Ширина ранца не должна превышать 60-100 мм.
- Длина ранца не должна превышать 300-360 мм.
- Материал, из которого изготовлен ранец, должен быть прочным, с водоотталкивающими свойствами, удобным для чистки, ярким по цвету и иметь санитарно-эпидемиологическое заключение, подтверждающее его гигиеническую безопасность.
- **Необходимо постоянно контролировать содержимое ранца для того, чтобы в нем не было лишних и ненужных вещей.**

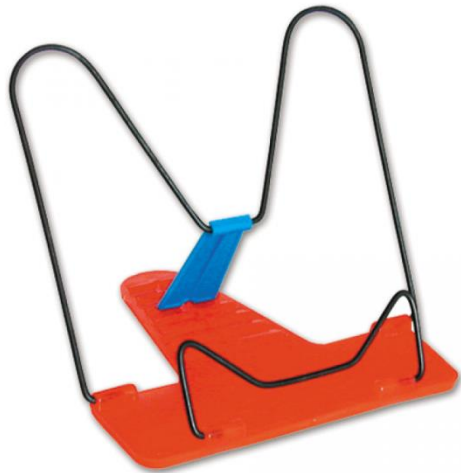
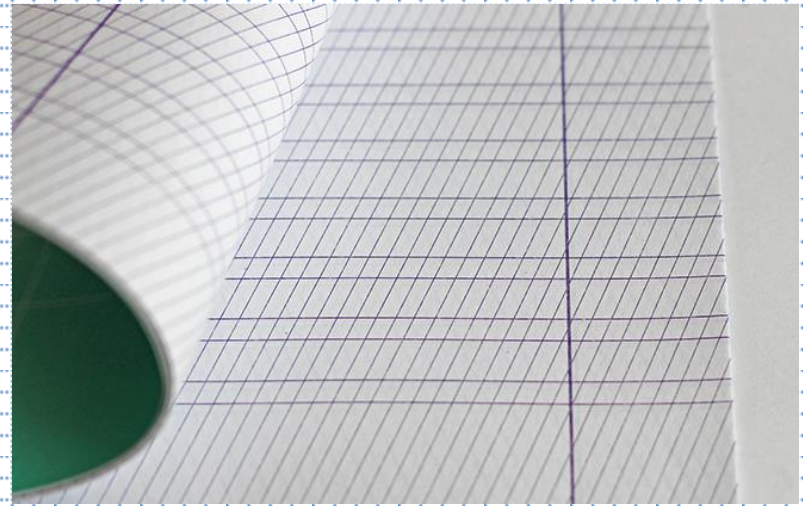


Вес ранца с ежедневными учебными комплектами не должен превышать: для учащихся 1-2-х классов  
2, 2 кг





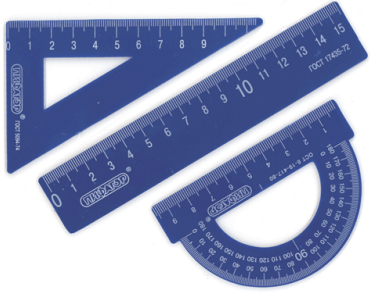
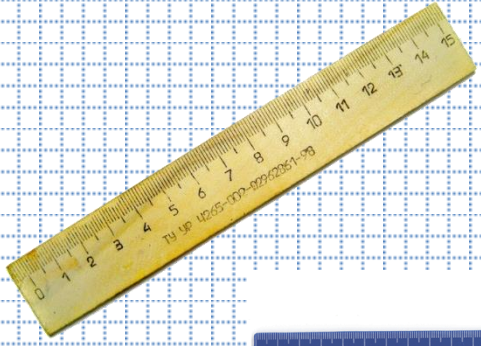
# Учебные принадлежности



# Пенал

на  
молнии  
(не более  
2  
разворот  
ов)







# Особые ручки



# Папка для труда



# Папка для рисования



# Изобразительное искусство





# Технология



# Одежда для уроков изобразительного искусства и технологии



# Форма для мальчиков и девочек



Фирма «Люксик» по адресу: г. Омск, 70 лет Октября, 14.

Телефон для справок: +7 (962) 055-76-76

<https://vk.link/luxik55>



# Физическая культура



# Личная гигиена



## Требования к сменной обуви

- Обувь должна соответствовать форме и размеру стопы.
- Обувь не должна быть зауженной в носочной части.
- Подошва в обуви должна быть гибкой.
- Высота подошвы не должна быть более 0,7 см.
- Высота каблука не должна превышать 2 см.
- Сменная обувь должна иметь фиксированный задник.
- Обувь должна обеспечивать прочную фиксацию в носочной части.
- Обувь должна обеспечивать прочную фиксацию голеностопного сустава стопы.
- Конструкция обуви должна обеспечивать оптимальный температурно-влажностный режим внутриобувного пространства.



## Требования к сменной обуви

- В сменной обуви не допускается использование стелек с выпуклостью в подсводном пространстве.
- Безопасность материалов, из которых изготовлена сменная обувь, должна быть подтверждена санитарно-эпидемиологическим заключением.
- В качестве сменной обуви рекомендуется использовать сандалии с частично закрытой носочной частью и фиксированным задником.

Высота каблука превышает 2 см, не обеспечивается прочная фиксация голеностопного сустава стопы.



Обувь зауженная в носочной части.



Обувь не имеет фиксированного задника, не обеспечивает прочную фиксацию в носочной части.

# Обувь, соответствующая требованиям стандартов к сменной обуви.

[www.vzv.su](http://www.vzv.su)





# Сменная обувь



# **ЧТО НУЖНО КУПИТЬ ДЛЯ ПЕРВОКЛАССНИКА?**

- **Пенал на молнии (не более 2 разворотов)**
- **шариковые ручки с синей пастой (2 шт.)**
- **шариковая ручка с зеленой пастой (1шт)**
- **простые карандаши (2 шт.)**
- **цветные карандаши (12 шт.)**
- **стирательная резинка, точилка.**
- **- линейка с чётко обозначенными цифрами (15-20 см)**
- **- фломастеры 6 шт.**
- **Папка для тетрадей (лучше на кнопке, формата А4)**

### Для уроков ИЗО:

- Альбом для рисования (36-40 листов)
- Краски акварельные (12 цветов)
- Кисточки (белка, пони...) – 2 шт. (разного размера, например, № 3 и №4)
- Стаканчик для воды (пластиковый)

### Для уроков ТЕХНОЛОГИИ:

- Набор цветной бумаги (яркой, лучше односторонней)
- Набор белого и цветного картона (А-4)
- Клей – карандаш (2 шт.)
- Ножницы (с закруглёнными концами)
- Пластилин 12 цветов
- *Счетные палочки*
- *Клеенку для работы*
- *Всё сложить в папку для труда (желательно прочную)*



# Электронный адрес официального сайта гимназии

<http://ou9.omsk.obr55.ru>

Электронная почта гимназии  
**school9@bou.omskportal.ru**